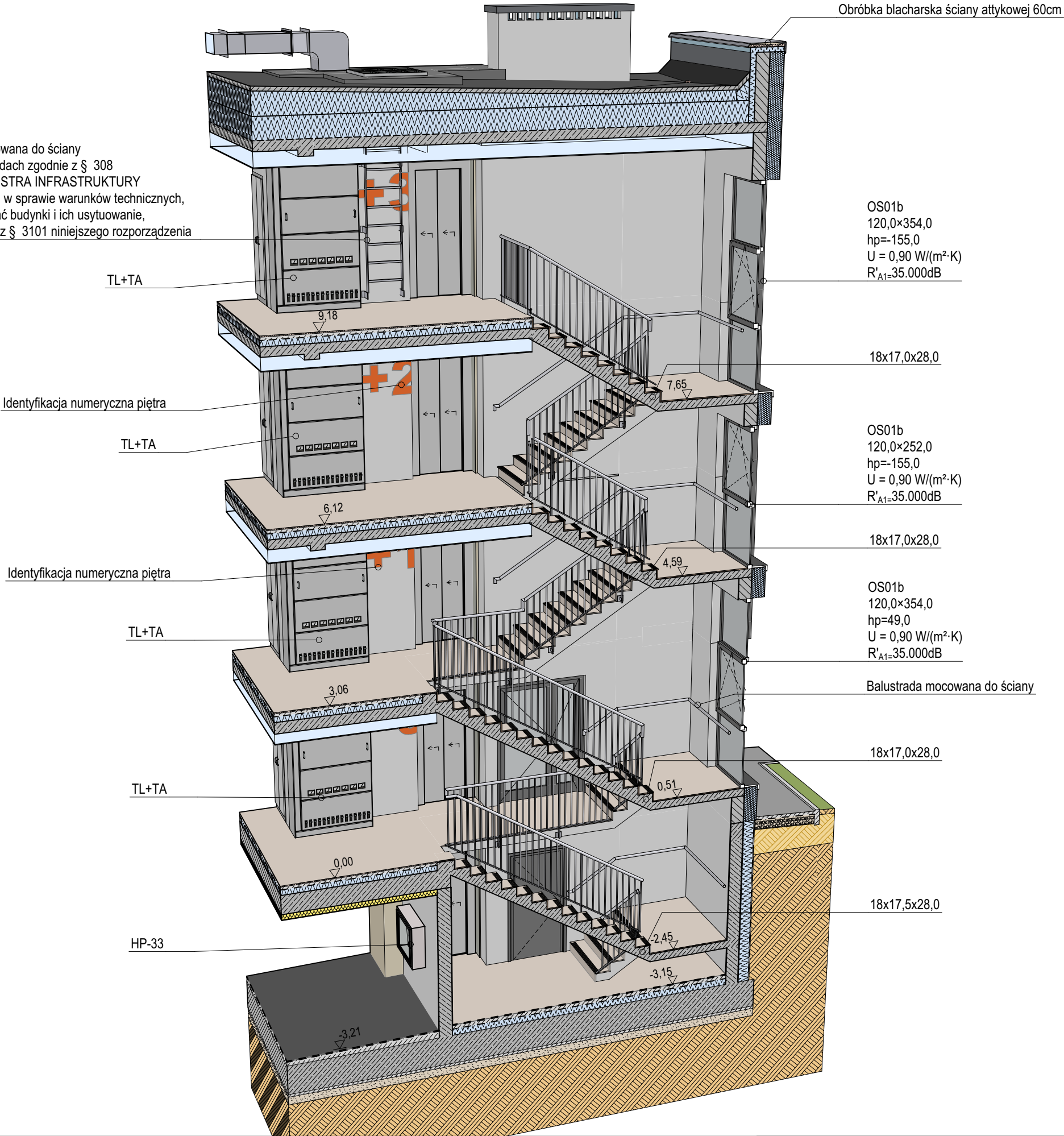


Drabinka wylazowa mocowana do ściany zapewniająca wyjście na dach zgodnie z § 308 ROZPORZĄDZENIAMINISTRA INFRASTRUKTURY z dnia 12 kwietnia 2002 r. w sprawie warunków technicznych, jakim powinny odpowiadać budynki i ich usytuowanie, o parametrach zgodnych z § 3101 niniejszego rozporządzenia



- UWAGI:
- Przy wykonywaniu robót należy stosować materiały i wyroby dopuszczone do obrotu i stosowania w budownictwie (zgodnie z art. 10 ustawy prawo budowlane). Świadectwa dopuszczenia materiałów i wyrobów należy zachować do kontroli do końcowego odbioru robót.
 - Elementy zamawiać i wykonywać na podstawie zweryfikowanych obmiarów rzeczywistych wykonanych na obiekcie. Dla uniknięcia niezgodności - wymiary wszystkich elementów przed wbudowaniem należy obowiązkowo sprawdzić w miejscu montażu.
 - Przejścia przez ściany przewodów instalacji sanitarnej i mechanicznej oraz instal. elektrycznej wykonać w/g wytycznych projektów branżowych.
 - Wszystkie ściany działowe (z wyjątkiem odpowiednio oznakowanych) należy prowadzić do stropu (pełne wydzielenie pomieszczeń).
 - Przejścia instalacyjne przez ściany oddzielić p. poż. poprzez atestowane przepusty o odporności ogn. równej odporności ogn. ściany, uszczelnić pyroplastem-cs /min. Gr. 3mm./
 - Nadproża żelbetowe, monolityczne lub prefabrykowane w/g proj. Konstrukcji.
 - Drzwi prowadzące do poszczególnych pomieszczeń w budynku zostaną zabudowane w taki sposób, aby po ich otwarciu nie zaważyły korytarzy poniżej wymaganej szerokości drogi ewakuacyjnej (1,4 m lub 1,2 m w przypadku ewakuacji poniżej 20 osób).
 - Minimalna szerokość korytarzy wewnątrz mieszkaniowych 1,2 m
 - Wszystkie drzwi na korytarz otwierające się na drogę ewakuacyjną należy wyposażić w samozamykacze
 - Dla zabudowy elementów montażowych typu Geberit w ściankach instalacyjnych (dla umywalk do wys. 1,30m, dla misek ustępowych i pisuarów do pełnej wys. Pom.) Zastosować 1-warstwową wodoodporną płytę gipsowo-kartonową gr. 18mm lub 2-warstwową wodoodporną płytę gipsowo-kartonową gr. 12,5mm (2x12,5mm)
 - Zlewy gospodarcze na wys 50 cm od podłogi
 - W pomieszczeniach mokrych, płytki ceramiczne do wysokości 2,00 m
 - Dokumentację projektową branży architektonicznej , konstrukcyjnej i instalacyjnej należy rozpatrywać łącznie.
 - Grubość skrzydła drzwi po otwarciu nie może pomniejszać wymiaru szerokości otworu w świetle ościeżnicy.
 - Podane wymiary drzwi są wymiarami czynnymi przejścia!
 - Pokazane na rysunkach wymiary stolarki i ślusarki w świetle otworów montażowych należy przed przystąpieniem do robót murarskich i montażowych ścianek zweryfikować i dostosować do wymaganych wymiarów wybranego producenta.
 - Drzwi na drogach ewakuacyjnych oraz wszystkie drzwi z odpornością p. Poż. (ei) należy wyposażić w samozamykacz montowany w zawiasach.
 - Biegi schodów, spoczniki i podesty oparte za pośrednictwem elastycznych podkładek wibroizolacyjnych gr 5-15 mm.
 - Niniejszy projekt architektoniczny uzyska ważność wraz z pozwoleniem na budowę.
 - Ewentualne nieścisłości i problemy techniczne zostaną wyjaśnione w ramach nadzoru autorskiego.
 - Wszystkie prace należy prowadzić zgodnie z zasadami sztuki budowlanej, warunkami wykonania i odbioru robót z zachowaniem przepisów bhp i p.poż, pod nadzorem osób posiadających wymagane uprawnienia budowlane

01	Wydanie	2025-03-10	01		
RevID	Nazwa wydania	Issue Date	Issuer-Intls	Status	Approved by
NAZWA INWESTYCJI PROJECT NAME		Projekt zamienny do projektu budowy budynku mieszkalnego wielorodzinnego wraz z infrastrukturą techniczną oraz budową parkingu i drogi wewnętrznej, objętego decyzją o pozwoleniu na budowę nr 523/24, z dnia 2024-10-24.			
ADRES INWESTYCJI PROJECT ADDRESS		Jednostka ewidencyjna: 121301_1 Oświęcim - miasto, Obręb: Nr 0003 Stare Sławy, Działka nr 289/206			
INWESTOR INVESTOR		Oświęcimskie Towarzystwo Budownictwa Społecznego Sp. z o.o. ul. Plac Słoneczny 4/1 32-600 Oświęcim,			
WYKONAWCA PROJEKTU PROJECT DESIGNER		<div><div><div>architekci</div></div><div>KRU Architekci Plac Wolności 15a 35-073 Rzeszów 698576676 biuro@kruarchitekci.pl www.kruarchitekci.pl</div></div>			
PROJEKTOWAŁ DESIGNED BY			mgr inż. arch. Krzysztof Rudziewicz	MPOIA/012/2009	
OPRACOWAŁ DRAWN BY					
SPRAWDZIŁ CHECKED BY			mgr inż. arch. Urszula Orzechowska	61/2010/DS OIA	
FAZA PROJEKTU STAGE					
NAZWA RYSUNKU DRAWING NAME			Schody - Przekrój 3D		
BRANŻA BRANCH	NUMER PROJEKTU / PROJECT NO.		NR RYS. / DRAWING NO	SKALA / SCALE	FORMAT / SIZE
ARCH	KRU/231		A.04.8	1:75	A3
DATA / DATE		Projekt został opracowany z wykorzystaniem metodyki BIM na poziomie szczegółowości LOD 3, zgodnie z BIMStandard PL			ZMIANA / REV
03 2025					01
Wszelkie prawa zastrzeżone. Rysunek ten podlega ochronie prawnej zgodnie z przepisami Ustawy z dnia 04.02.1994 r. o Prawie autorskim i prawach pokrewnych. Powielanie oraz wykorzystywanie rysunku bez zgody autora może być karalne.					